

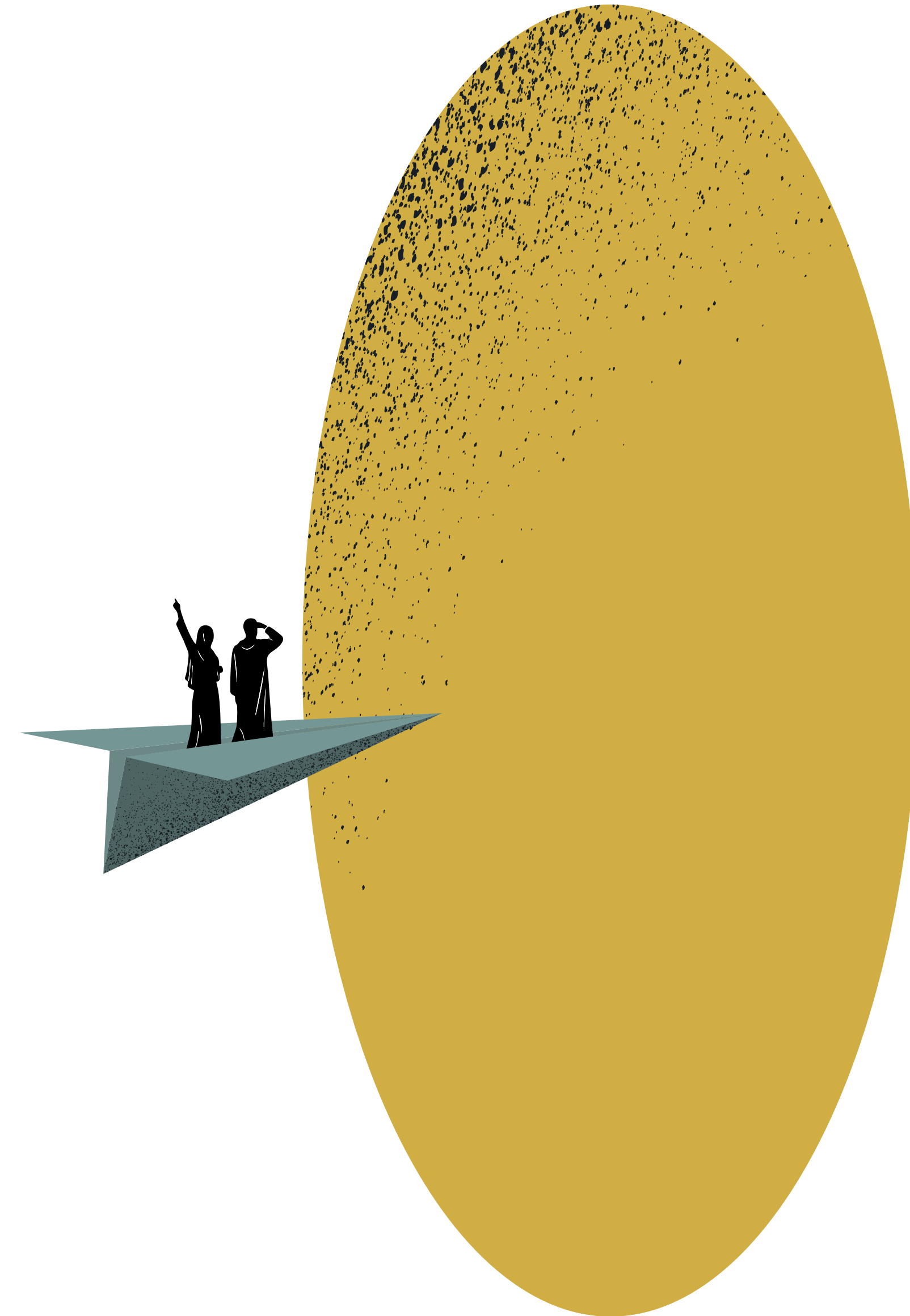
PLAN ESTRATÉGICO 2026-2030

# EL CAMINO HACIA EL FUTURO



Con 25 años de recorrido, la Fundación Ojos del mundo es un agente clave en la lucha para reducir la ceguera evitable y garantizar atención ocular de calidad en las poblaciones más vulnerables.

# Y AHORA INICIA UNA NUEVA ETAPA

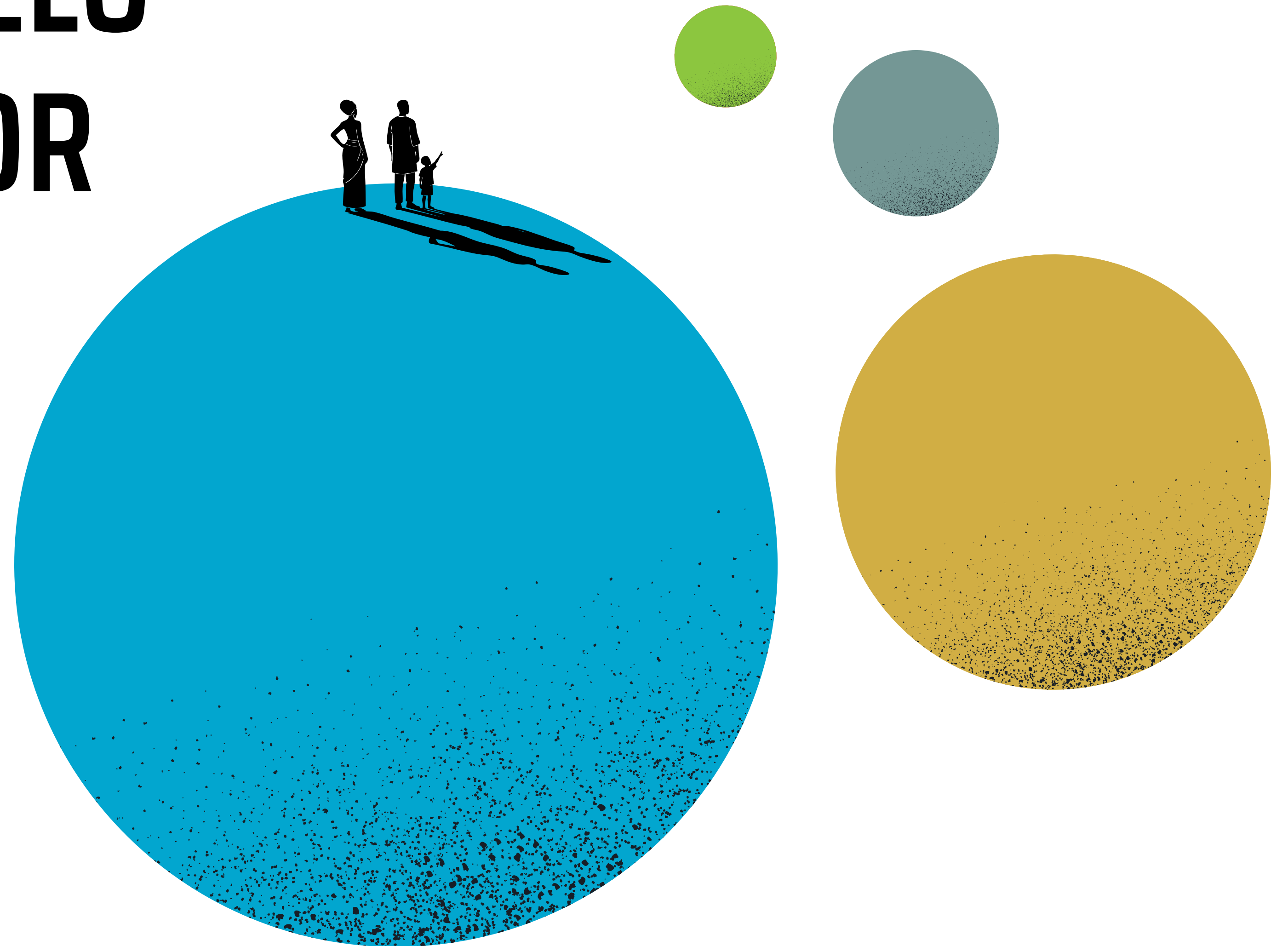


El Plan estratégico 2026-2030 es una clara apuesta para consolidar y escalar nuestro modelo de intervención en salud ocular, con un enfoque basado en:



# UN NUEVO MODELO TRANSFORMADOR

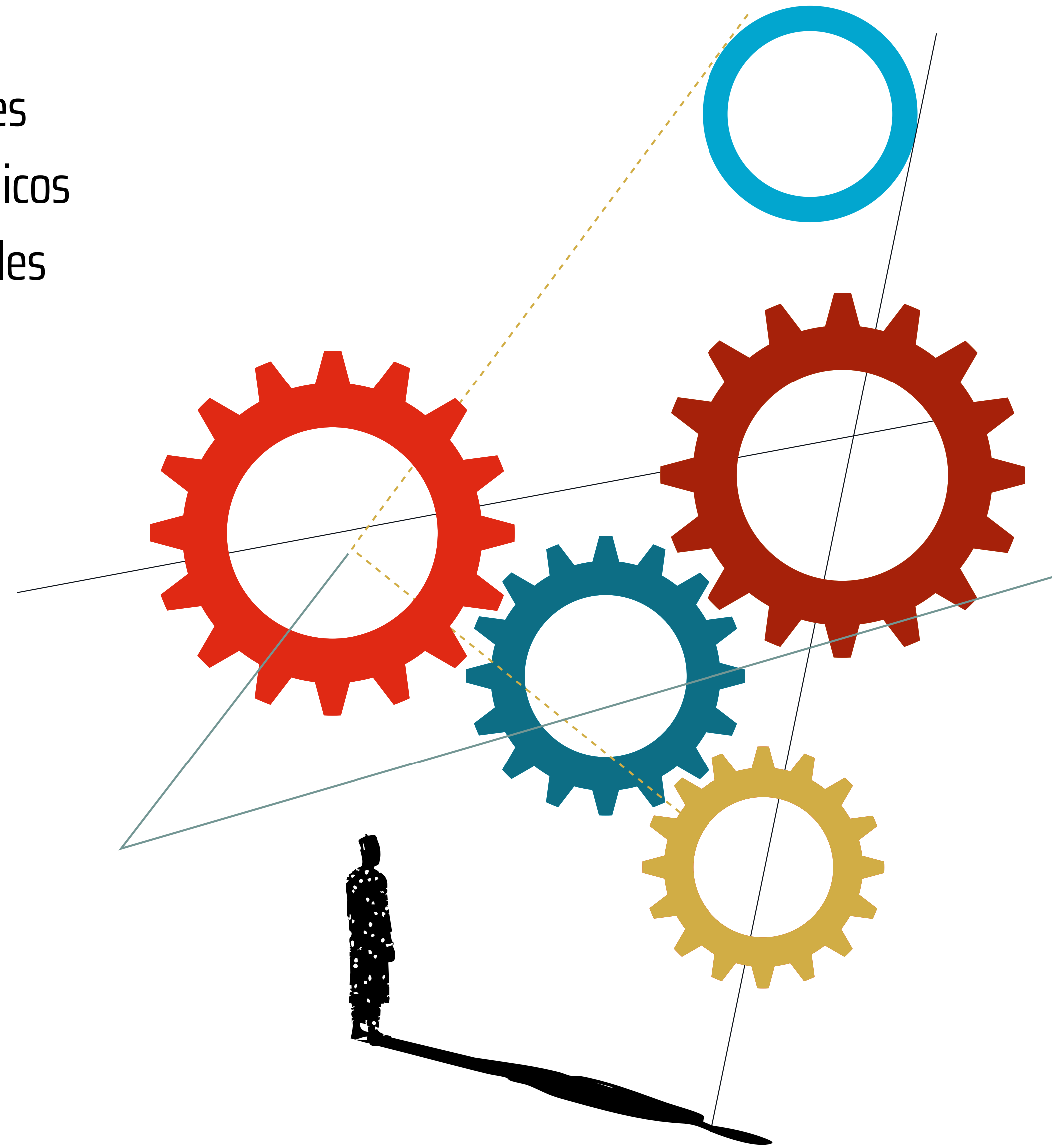
que comprenderá diferentes ámbitos  
concentrados en cuatro grandes grupos...



# NUEVAS ACCIONES

PARA GARANTIZAR UN  
IMPACTO PERDURABLE  
DE LOS PROYECTOS

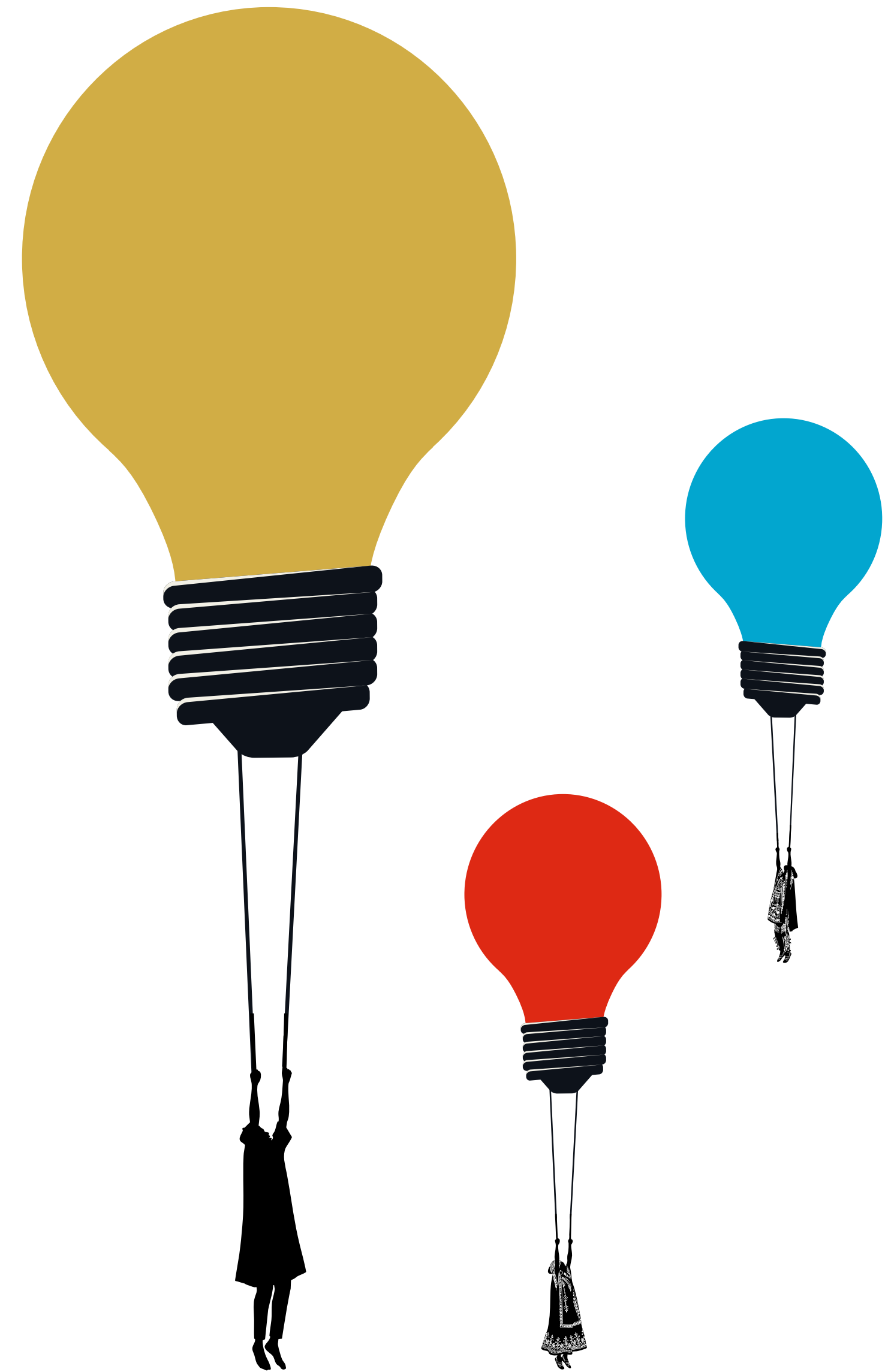
- Reforzando las capacidades locales y los sistemas públicos para hacerlos más accesibles y resilientes
- Adoptando un enfoque integral de la salud y sus determinantes
- Atendiendo nuevas patologías
- Ampliando los territorios, también en España



# MÁS INNOVACIÓN

PARA MEJORAR EN  
CALIDAD Y EFICIENCIA

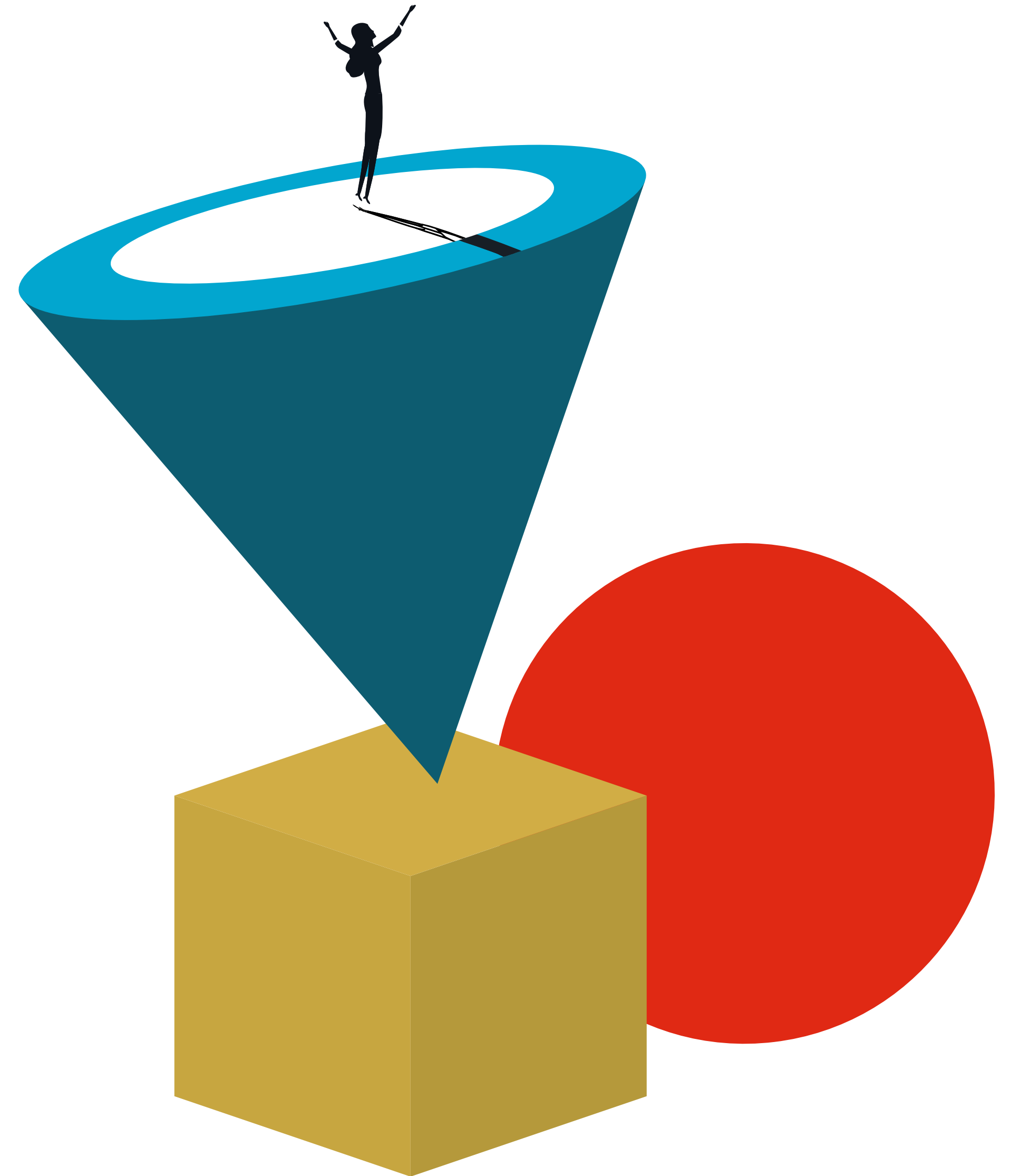
- Priorizando la digitalización y el uso de nuevas tecnologías
- Simplificando y estandarizando procesos
- Apostando por el análisis de datos y la medición continua de resultados para fortalecer la capitalización del conocimiento y la experiencia



# AMPLIAR RECURSOS

PARA ASEGURAR  
LA SOSTENIBILIDAD

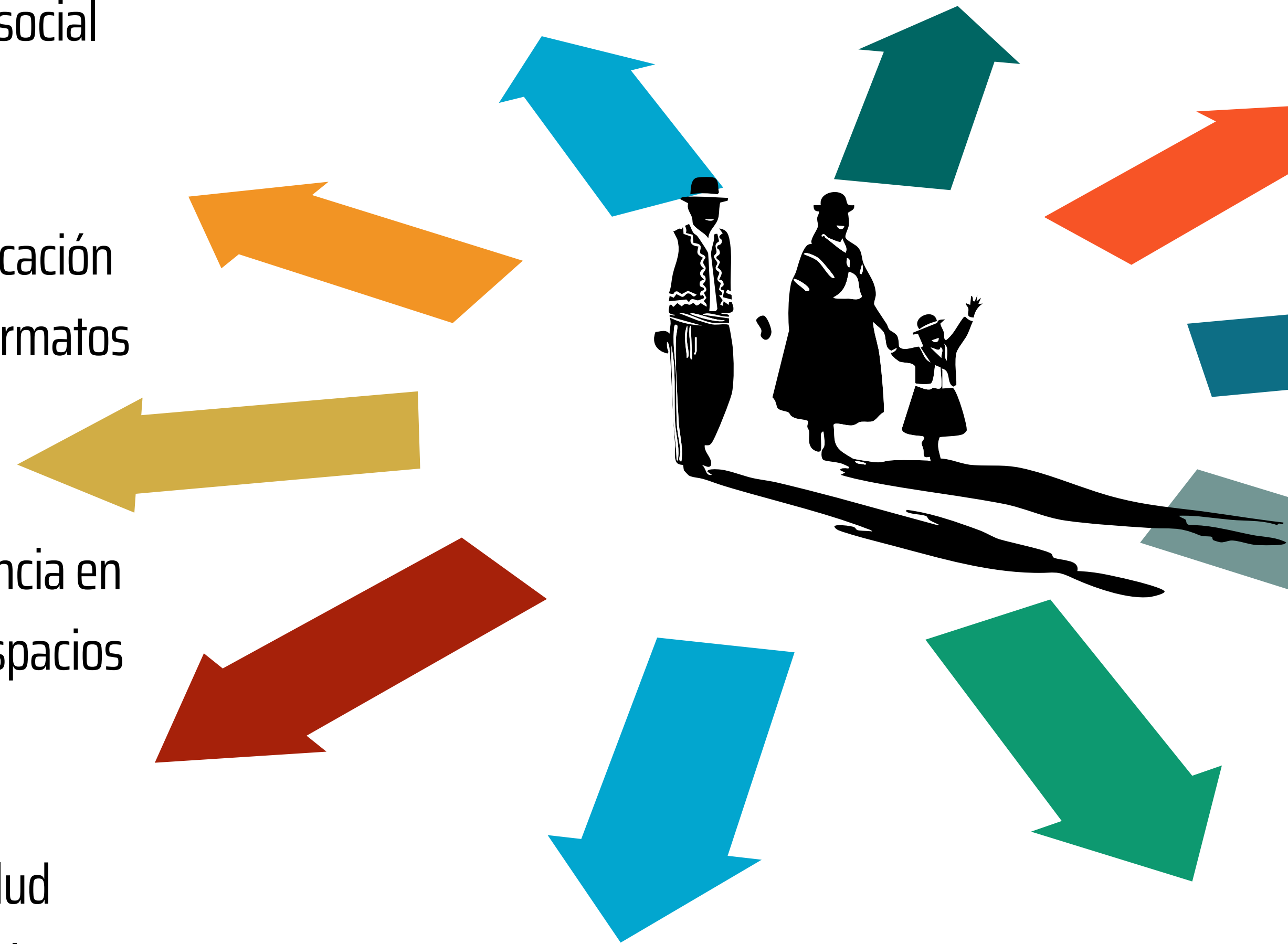
- Diversificando las fuentes de financiación
- Innovando en la captación de recursos
- Estableciendo alianzas estratégicas
- Avanzando en la independencia financiera



# MAYOR PROYECCIÓN

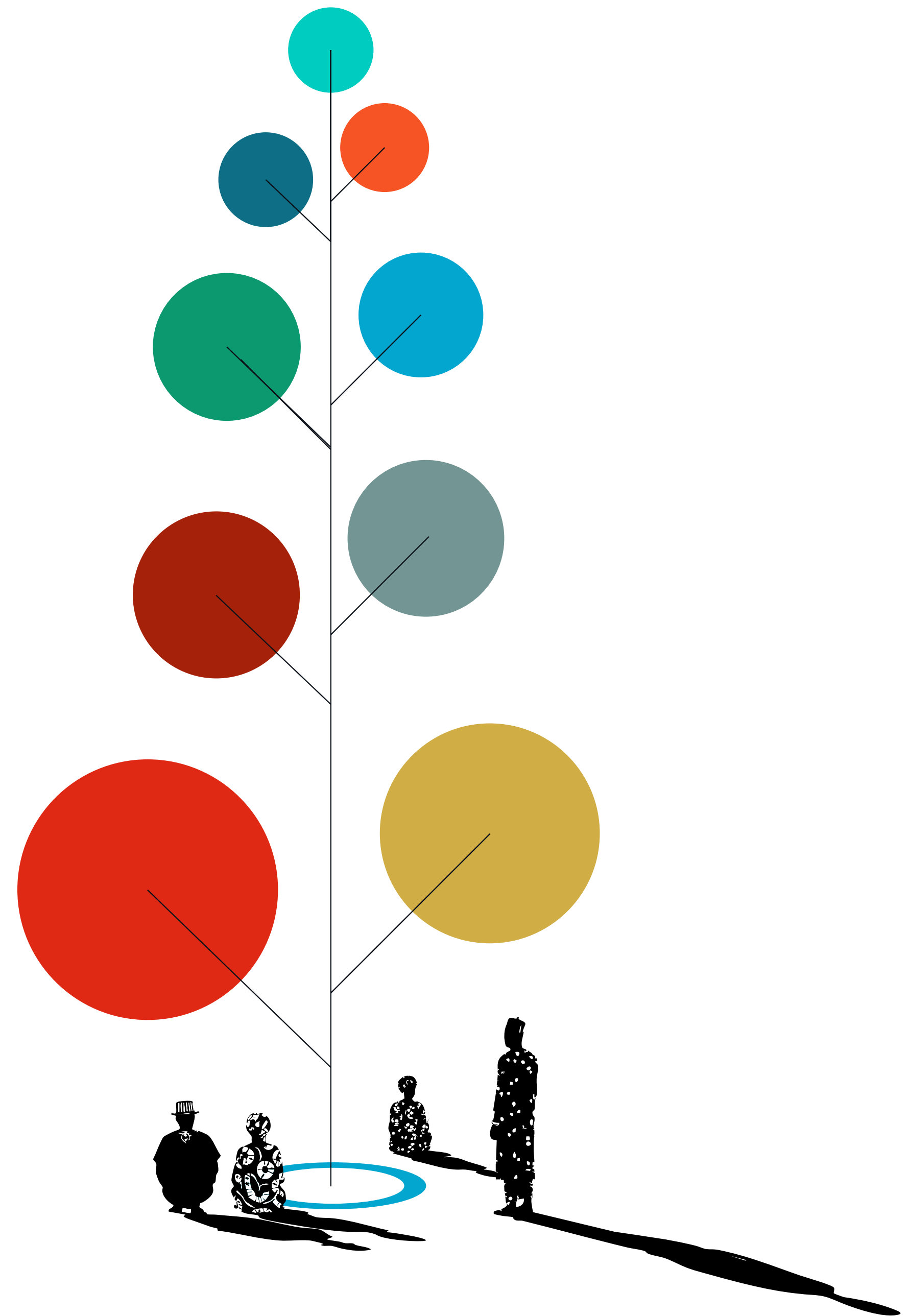
PARA REAFIRMARNOS  
COMO REFERENTE EN  
SALUD OCULAR

- Fortaleciendo la base social de la entidad
- Reforzando la comunicación y buscando nuevos formatos de conexión
- Aumentando la presencia en grupos de trabajo y espacios de incidencia
- Asegurando que la salud ocular se posicione en la agenda pública



EL ÉXITO DE ESTE NUEVO PLAN RECAERÁ EN  
LA IMPLEMENTACIÓN DE LOS SIGUIENTES

# 9 EJES ESTRATÉGICOS



1

## **REDUCCIÓN DE LA CEGUERA EVITABLE**

Defender el derecho universal a la salud ocular con la prevención, el tratamiento y el acceso equitativo a los servicios: todas las personas deben poder alcanzar su máximo desarrollo personal.

1

**REDUCCIÓN DE LA  
CEGUERA EVITABLE**

2

## **EXCELENCIA Y CALIDAD**

Posicionarnos como una organización de referencia, asegurando la eficiencia y calidad de nuestras actividades a través de indicadores cuantificables y estándares internacionales.



**REDUCCIÓN DE LA  
CEGUERA EVITABLE**



**EXCELENCIA  
Y CALIDAD**



## **SOSTENIBILIDAD Y CORRESPONSABILIDAD**

Garantizar la continuidad y eficacia de los proyectos con el fortalecimiento de capacidades locales, el refuerzo de los sistemas públicos de salud y la corresponsabilidad de la población beneficiaria y los socios locales.



**1** REDUCCIÓN DE LA  
CEGUERA EVITABLE



**2** EXCELENCIA  
Y CALIDAD



**3** SOSTENIBILIDAD Y  
CORRESPONSABILIDAD



## **EXPANSIÓN E IMPACTO EN NUEVAS ÁREAS Y PATOLOGÍAS**

Asegurar las áreas de intervención actuales y ampliar la acción a más territorios (incluyendo España) y más patologías ofreciendo atención integral y sostenible.



**1** REDUCCIÓN DE LA  
CEGUERA EVITABLE



**2** EXCELENCIA  
Y CALIDAD



**3** SOSTENIBILIDAD Y  
CORRESPONSABILIDAD



**4** EXPANSIÓN E  
IMPACTO EN NUEVAS  
ÁREAS Y PATOLOGÍAS



## **TRANSFORMACIÓN DIGITAL PARA MEJORAR EL IMPACTO**

Incorporar nuevas tecnologías para optimizar nuestra capacidad de acción, mejorar la eficiencia y la eficacia operativa y ampliar nuestro alcance.



**1** REDUCCIÓN DE LA  
CEGUERA EVITABLE



**2** EXCELENCIA  
Y CALIDAD



**3** SOSTENIBILIDAD Y  
CORRESPONSABILIDAD



**4** EXPANSIÓN E  
IMPACTO EN NUEVAS  
ÁREAS Y PATOLOGÍAS



## **ALIANZAS ESTRATÉGICAS E INNOVACIÓN COLABORATIVA**

Fortalecer y establecer nuevas alianzas clave que complementen y amplifiquen nuestra labor a través de la cocreación y el intercambio de conocimiento.



**5** TRANSFORMACIÓN  
DIGITAL PARA MEJORAR  
EL IMPACTO

**1** REDUCCIÓN DE LA  
CEGUERA EVITABLE

**2** EXCELENCIA  
Y CALIDAD

**3** SOSTENIBILIDAD Y  
CORRESPONSABILIDAD

**4** EXPANSIÓN E  
IMPACTO EN NUEVAS  
ÁREAS Y PATOLOGÍAS

**7**

## SOSTENIBILIDAD FINANCIERA E INDEPENDENCIA OPERATIVA

Implementar un modelo económico que asegure la continuidad de los programas, diversificando las fuentes de financiación y reforzando nuestra autonomía.

**5** TRANSFORMACIÓN  
DIGITAL PARA MEJORAR  
EL IMPACTO

**6** ALIANZAS  
ESTRATÉGICAS  
E INNOVACIÓN  
COLABORATIVA

**1** REDUCCIÓN DE LA  
CEGUERA EVITABLE

**2** EXCELENCIA  
Y CALIDAD

**3** SOSTENIBILIDAD Y  
CORRESPONSABILIDAD

**4** EXPANSIÓN E  
IMPACTO EN NUEVAS  
ÁREAS Y PATOLOGÍAS

**8**

## POSICIONAMIENTO Y RECONOCIMIENTO DE MARCA

Consolidarnos como referente en salud ocular, visibilizando las desigualdades en el acceso a la atención oftalmológica y nuestras soluciones transformadoras.

**5** TRANSFORMACIÓN  
DIGITAL PARA MEJORAR  
EL IMPACTO

**6** ALIANZAS  
ESTRATÉGICAS  
E INNOVACIÓN  
COLABORATIVA

**7** SOSTENIBILIDAD  
FINANCIERA E  
INDEPENDENCIA  
OPERATIVA



**REDUCCIÓN DE LA  
CEGUERA EVITABLE**



**EXCELENCIA  
Y CALIDAD**



**SOSTENIBILIDAD Y  
CORRESPONSABILIDAD**



**EXPANSIÓN E  
IMPACTO EN NUEVAS  
ÁREAS Y PATOLOGÍAS**



## **FORTALECIMIENTO DE LA GOBERNANZA Y LIDERAZGO ORGANIZACIONAL**

Mejorar los procesos de gestión internos, incrementando las competencias de liderazgo de los equipos y la implicación de los órganos de gobierno.



**TRANSFORMACIÓN  
DIGITAL PARA MEJORAR  
EL IMPACTO**



**ALIANZAS  
ESTRATÉGICAS  
E INNOVACIÓN  
COLABORATIVA**



**SOSTENIBILIDAD  
FINANCIERA E  
INDEPENDENCIA  
OPERATIVA**



**POSICIONAMIENTO  
Y RECONOCIMIENTO  
DE MARCA**

**1**

**REDUCCIÓN DE LA  
CEGUERA EVITABLE**

**2**

**EXCELENCIA  
Y CALIDAD**

**3**

**SOSTENIBILIDAD Y  
CORRESPONSABILIDAD**

**4**

**EXPANSIÓN E  
IMPACTO EN NUEVAS  
ÁREAS Y PATOLOGÍAS**

**5**

**TRANSFORMACIÓN  
DIGITAL PARA MEJORAR  
EL IMPACTO**

**6**

**ALIANZAS  
ESTRATÉGICAS  
E INNOVACIÓN  
COLABORATIVA**

**7**

**SOSTENIBILIDAD  
FINANCIERA E  
INDEPENDENCIA  
OPERATIVA**

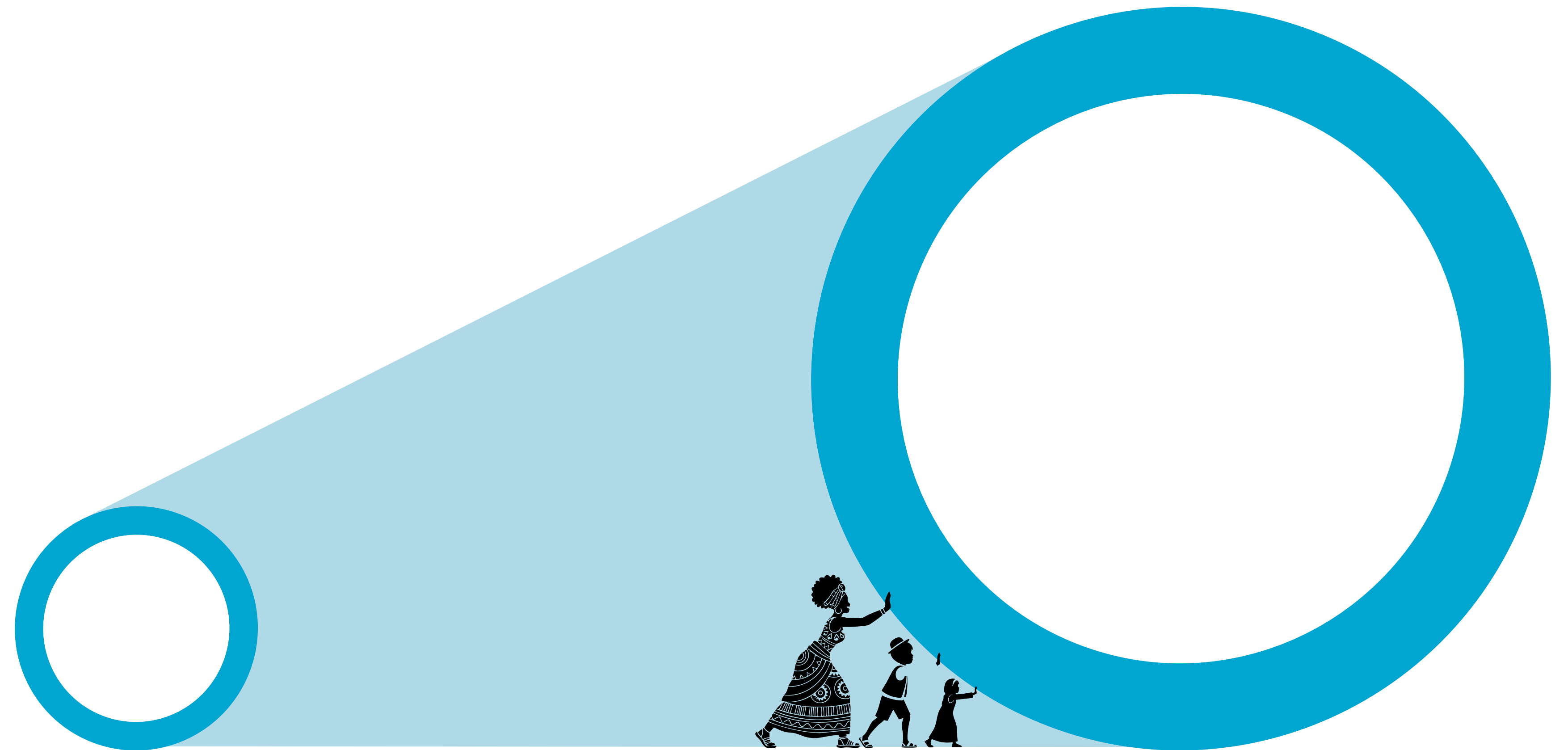
**8**

**POSICIONAMIENTO  
Y RECONOCIMIENTO  
DE MARCA**

**9**

**FORTALECIMIENTO  
DE LA GOBERNANZA  
Y LIDERAZGO  
ORGANIZACIONAL**

En definitiva, el nuevo Plan estratégico marca una **etapa de expansión innovadora**, centrada en la sostenibilidad y el refuerzo de las capacidades locales.



En definitiva, el nuevo Plan estratégico marca una **etapa de expansión innovadora**, centrada en la sostenibilidad y el refuerzo de las capacidades locales.

Con un modelo transformador, orientado a **multiplicar el impacto y la proyección de Ojos del mundo** para asegurar una **presencia más fuerte y reconocida** a nivel estatal e internacional.

